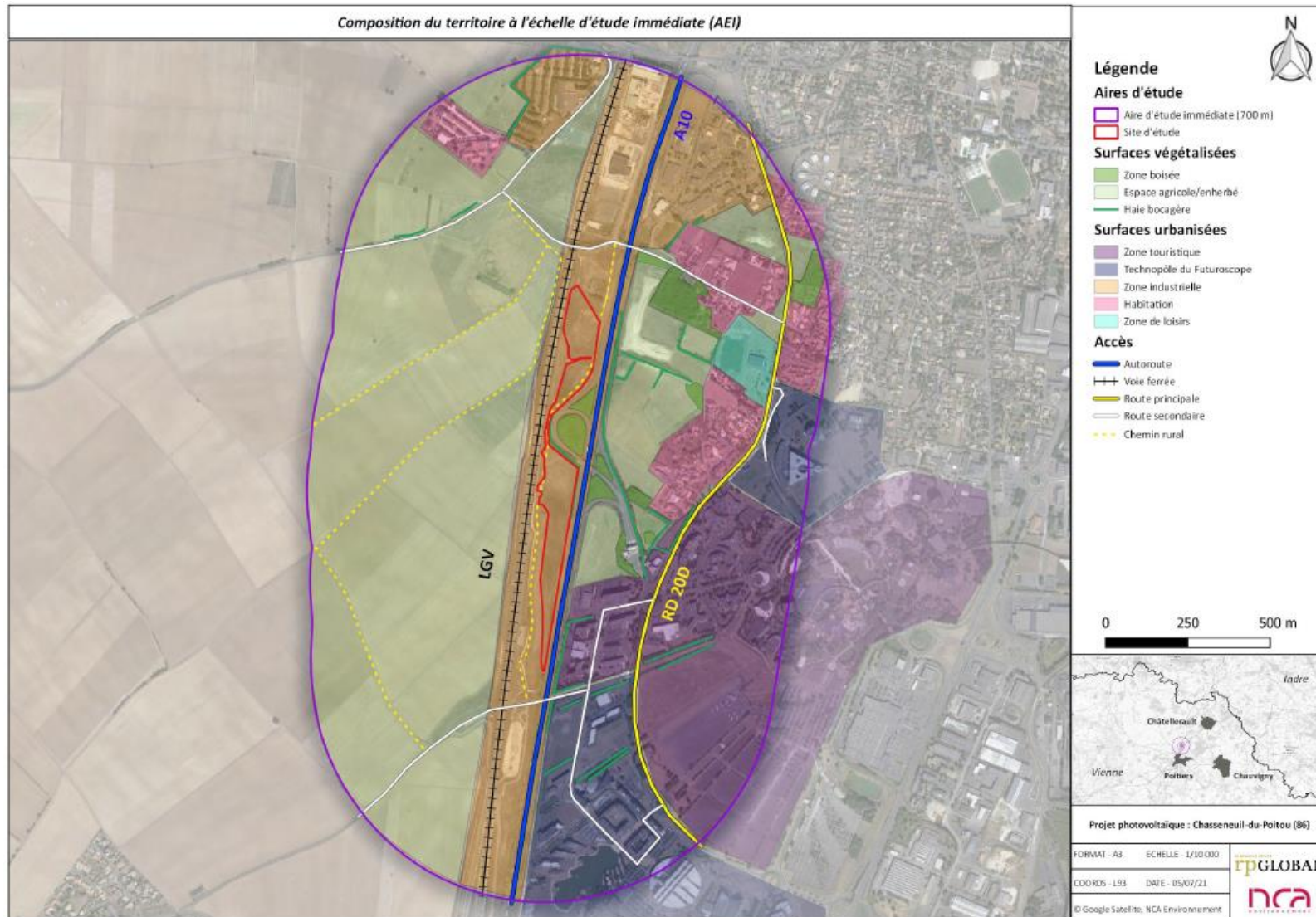


Paysage : Synthèse des enjeux avant projet



⊙ Contexte paysager : agricole à l'ouest de la LGV et urbanisé sur le reste du secteur (infrastructures, ligne haute tension, technopole tertiaire) ;

⊙ Absence de covisibilité avec des secteurs résidentiels et le patrimoine protégé communal ;

⊙ Centrale visible depuis les axes de l'A10 et de la LGV et depuis quelques fenêtres de l'hôtel Mercure.

➔ Pour atténuer les perceptions visuelles, RP Global propose la plantation de haies et bosquets d'essences locales et au feuillage dominant persistant le long de l'A10.

Photomontages avant/après projet : Depuis l'autoroute A10



Point de vue



Perception actuelle

Photomontages avant/après projet : Depuis l'autoroute A10



↑
Après construction

Après mesures d'intégration paysagère



Photomontages avant/après projet : Depuis une chambre de l'hôtel Mercure



Point de vue



Perception actuelle

Photomontages avant/après projet : Depuis une chambre de l'hôtel Mercure



↑
Après construction

Après mesures d'intégration paysagère



Photomontages avant/après projet : Depuis la Rue de la Haute Payre



Point de vue

Perception
actuelle



← Après
construction