

Projet d'implantation proposé : données techniques

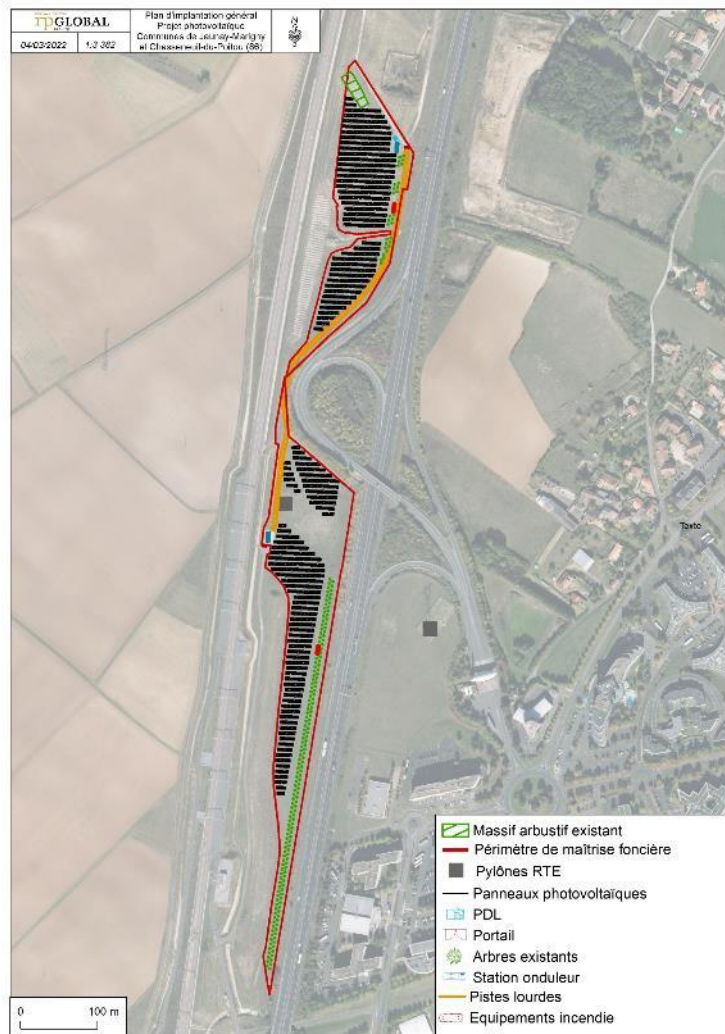
Surface totale	5,5 ha
Puissance installée	3,4 MWc
Production moyenne	4000 MWh/an
CO₂ évité*	200 tonnes
Orientation Inclinaison	Azimut 0° (plein sud) 20°
Foyers alimentés	950
Hauteurs : Bas de panneau Haut de panneau	0,8 mètre 2,2 mètres
Distance inter-rangs	3 mètres
Largeur des pistes	5 mètres

* par rapport au mix énergétique français

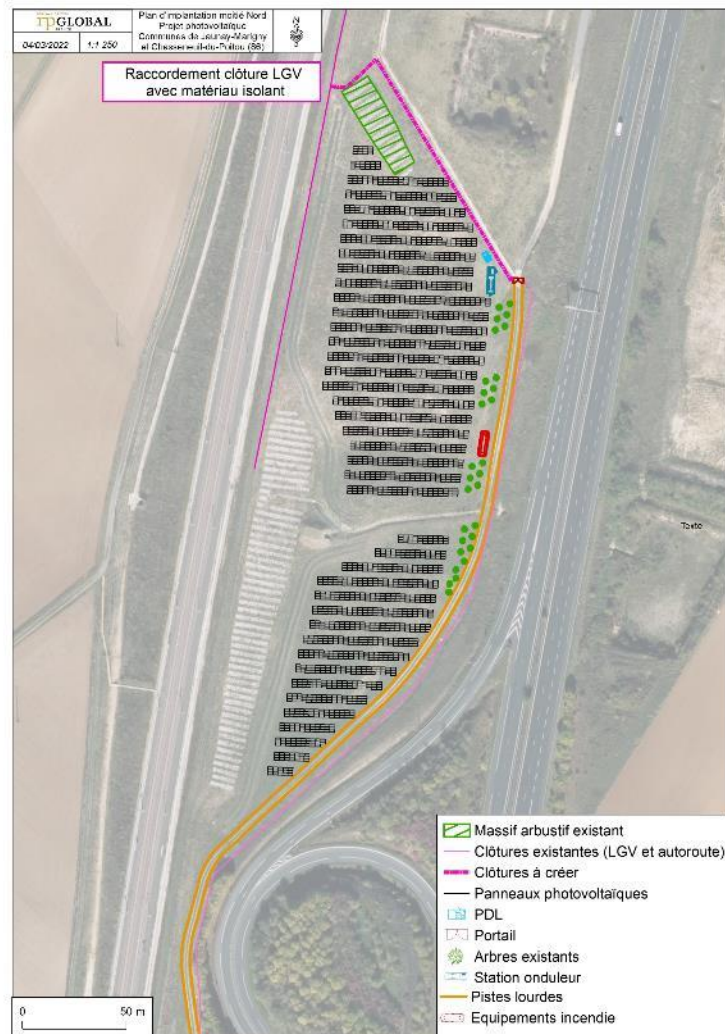


Principes d'implantations projetées

☉ Vue générale



☉ Secteur nord



☉ Secteur sud

